

新製品！日だまりのような暖かな和室を演出

電気式畳床暖房システム「ひなたぼっこE おくだけ」

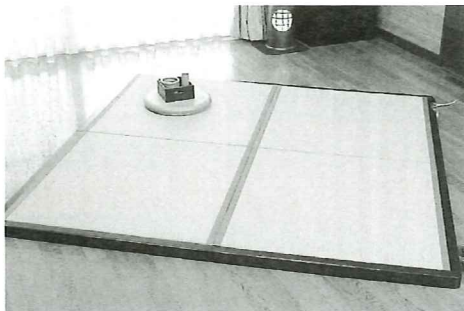
進展工業株式会社

代表取締役 長谷川 弘
〒950-1104 新潟市寺地670番地7
TEL (025) 267-3762 FAX (025) 266-3495
URL <http://www2.ocn.ne.jp/~sinten/>
E-mail:stk001@rose.ocn.ne.jp

業 種：空調設備工事
資 本 金：2,000万円
業務内容：空調・衛生設備、冷凍機・
ボイラー保守整備、上下水道設備
床暖房畳材製造

「メーカーとして自主製品を作り出したい」その思いが実現し、平成4年、床暖房用畳床「小春日和」が開発された。この畳床は、普通の畳に銅線（1畳当たり150m）が縫い込まれており、畳の持つ優れた機能を損なわずに、床暖房システムの熱が十分に畳表へ伝わる。これにより、従来の畳床暖房が抱えていた、「熱の上がりが悪く満足な暖房効果が得られない」、「座り心地が悪い」等の問題点は解消され、床暖房を扱う住宅設備機器メーカー等多くの企業から推奨を受けてきた。このヒット商品「小春日和」を生み出した進展工業から、平成14年9月、新製品「ひなたぼっこE おくだけ」が販売された。

ひなたぼっこE おくだけ



▲落ち着いた和室の空間

電気式の畳床暖房システム。フローリングに置くだけで、くつろぎの和室の空間を演出し、畳の座り心地も快適。電気カーペットから畳表への熱伝導率が良いので、エアコンなど主暖房の室内温度も下げられ、省エネ効果あり。

～組み立て～

電気カーペットを木枠で囲んで固定し、その上に畳（床暖房用畳床「小春日和」）を敷くだけ。従来の床暖房のような床下の工事をすることなく設置でき、移動、収納も手軽。

～電気代～

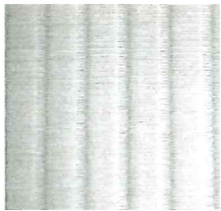
電源は家庭用100Vコンセントを使用し、電気代は2畳用電気カーペット代のみ（1時間当たり約10円）。

～畳～

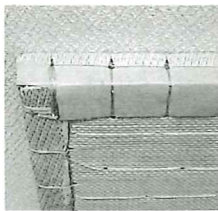
畳表面は変色、褐色しにくく、ダニ、カビが発生しにくい高級天然素材、和紙表を使用。シーズンオフでも普通の置き畳として使用でき、汚れても畳表の張替えが可能。

～温度～

表面温度は、遠赤外線効果で最も心地よい27度前後。



▲畳表面（銀白）
高級天然素材 和紙表



▲畳裏面
本格的な縫い仕上の高級床暖房畳「小春日和」

お客様の良き相談相手になる

進展工業の社員は全員、国家資格をもつ技術者達。彼らは、その技術、知識を活かし、お客様の抱えている問題に対し熟慮し、解決方法の提案に努める。「お客様の良き相談相手になり、困っているときには『進展工業に頼もう』と思われる存在でありたい」と長谷川社長は語る。問題を徹底的に追求し、解決に向かい積極的に研究する姿勢が新しい製品を生み出す進展工業の原動力となる。



▲「ひなたぼっこ E おくだけ」の上で快適さを説明して下さる長谷川社長(右)